

Avec le soutien de



SÉCURITÉ ROUTIÈRE
VIVRE, ENSEMBLE.

Grand partenaire



Partenaires officiels

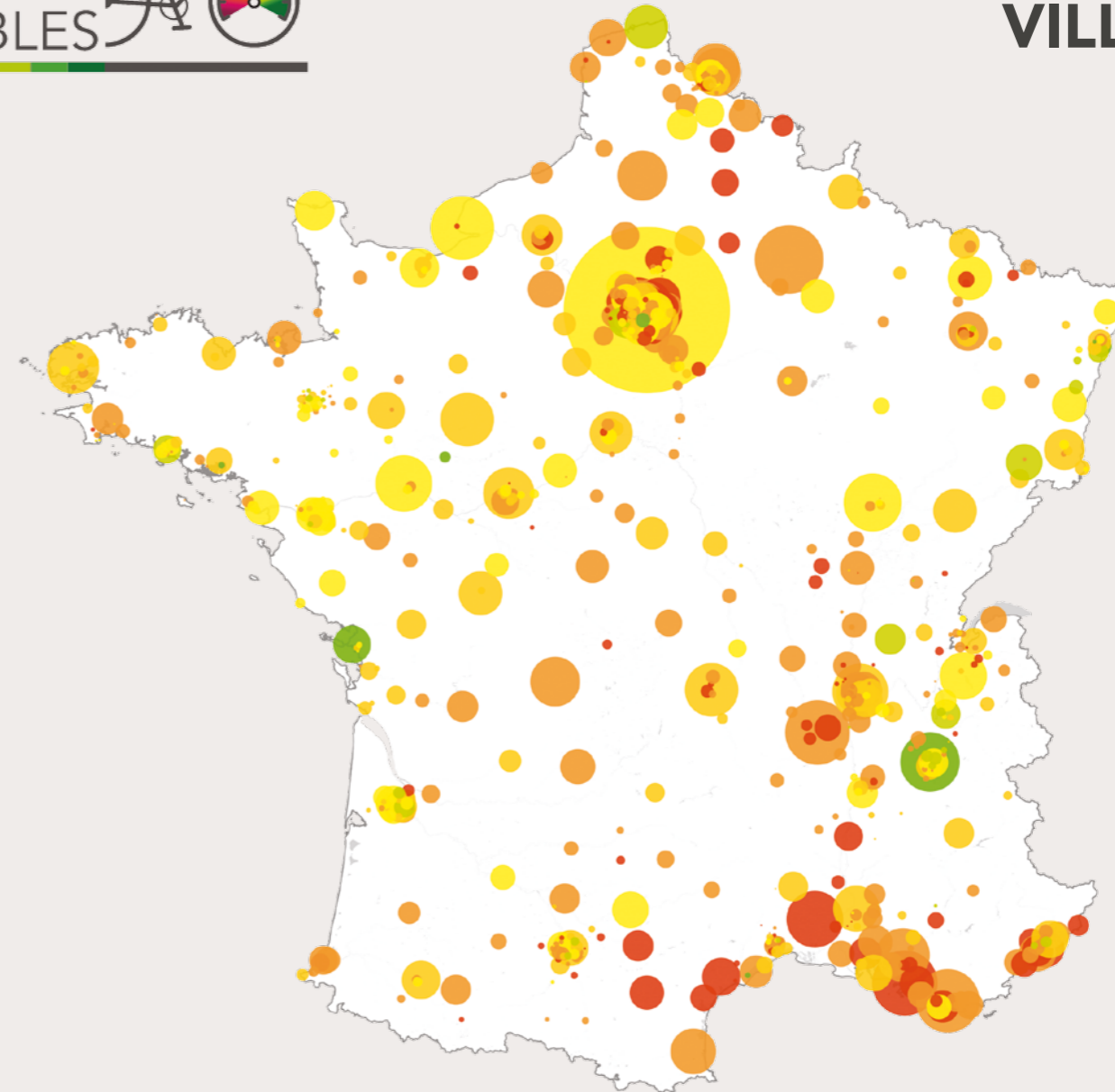


2019

BAROMÈTRE
DES VILLES
CYCLABLES



PALMARÈS DES
VILLES CYCLABLES



Parlons Véto!

Une initiative de la



Création graphique et cartographie : Laurent Nison - www.neore.fr
©FUB - janvier 2020

Sommaire

Communiqué de presse	3
Méthodologie	4
Les podiums	5
Quelques chiffres	6
Classements	7
Bourgogne-Franche-Comté	8
Grand Est	10
Centre	12
Hauts-de-France	14
Normandie	16
Bretagne	18
Auvergne-Rhône-Alpes Ouest	20
Auvergne-Rhône-Alpes Est	22
Nouvelle-Aquitaine	24
Provence-Alpes-Côte d'Azur	26
Occitanie	28
Pays de la Loire	30
Paris et Petite couronne	32
Île-de-France (hors Paris et Petite couronne)	34
Corse, Réunion et Nouvelle-Calédonie	36
Les applications en ligne	38

Communiqué de presse

Baromètre Parlons vélo des villes cyclables 2019 : quelques belles progressions, mais une majorité de villes de France ont encore des efforts à faire. Les candidats aux municipales sont prévenus !

Grâce à la forte mobilisation des associations du réseau FUB, des collectivités et un relais inédit de la presse locale, la participation au baromètre Parlons vélo des villes cyclables 2019 a été très importante. Près de 185 000 réponses ont été enregistrées à l'échelle nationale, soit une progression de +63 % par rapport à l'édition 2017. Outil participatif de mesure du ressenti des politiques cyclables locales, le baromètre devient ainsi l'enquête de ce type la plus massive dans le monde, alors qu'elle n'en est qu'à sa deuxième édition.

Les enseignements de l'édition 2019 du baromètre Parlons vélo des villes cyclables sont sans aucune ambiguïté : les citoyens souhaitent un débat sérieux sur la solution vélo déplacement, partout en France.

Le vélo est un enjeu bien au-delà des cœurs des métropoles

L'édition 2019 fournit des données très précises sur la cyclabilité de 768 villes de France, soit 445 de plus qu'en 2017. Ainsi, la participation explose en dehors des métropoles, à l'image de Lavar (Tarn, 10 500 habitants) qui passe d'à peine deux réponses, à près de 100.

Une cartographie inédite et unique au monde des attentes citoyennes

Nouveauté de cette édition, le module cartographique permettait à chaque répondant.e d'indiquer les trois endroits les plus dangereux à vélo dans sa pratique personnelle (« points noirs ») et les « axes prioritaires », à aménager au plus vite. Ainsi, ce sont plus de 400 000 points noirs qui ont été répertoriés, permettant à la FUB de rendre publique la cartographie la plus précise jamais réalisée des priorités citoyennes pour une France à vélo. Une aubaine pour les candidat.e.s aux municipales !

Les progrès sont réels, mais insuffisants

Si seules 43 villes sur les 768 classées ont obtenu une note supérieure à la moyenne, 40 % des répondants estiment néanmoins que les conditions de circulation à vélo dans leur ville ont évolué positivement depuis deux ans. Cette perception des améliorations varie avec la taille de la ville : de 27 % pour les villes de moins de 20 000 habitants à 56 % pour les villes de plus de 200 000 habitants.

Convertir l'essai du plan vélo national à l'échelle locale

Les élections de mars 2020 constituent une chance exceptionnelle pour se saisir au niveau local du plan national vélo et des leviers de la Loi d'Orientation des Mobilités promulguée le 26 décembre 2019. La mise en œuvre d'un véritable système vélo appartient à tous : Etat, collectivités locales, employeurs, société civile. La FUB et son réseau de 337 associations locales sont prêts à y contribuer de manière constructive.

La FUB invite la presse, les candidat.e.s et les citoyens à s'emparer des résultats du baromètre pour alimenter les débats dans chaque territoire : le vélo doit trouver sa place partout.

A un mois des élections municipales, il est plus que temps de poursuivre la série de campagnes « parlons vélo », avec l'action « municipales 2020 à vélo » menée sur municipales2020.parlons-velo.fr ! La FUB capitalise ainsi sur l'engouement suscité par son baromètre en permettant d'interpeller l'ensemble des candidats avec des propositions permettant de co-construire les 1 001 plans vélo locaux, dont la France a besoin !

Contacts presse



Olivier Schneider, président de la FUB
06 16 09 12 29 - o.schneider@fub.fr



Rodney Akueson, chargé de mission Baromètre des villes cyclables
06 38 15 29 51 - r.akueson@fub.fr



Anne-Sybille Riguidel, chargée des relations presse
06 32 10 26 38 - as.riguidel@gmail.com



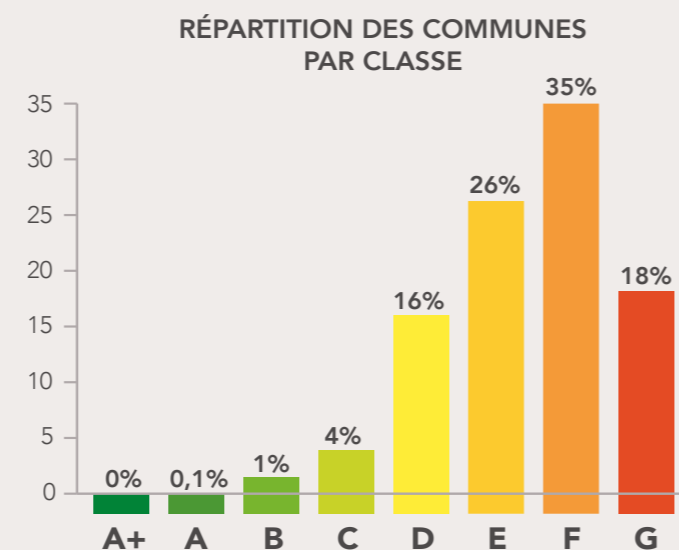
Perrine Burner, chargée de communication à la FUB
03 88 76 70 86 - p.burner@fub.fr

Méthodologie

L'enquête baromètre Parlons vélo des villes cyclables 2019 était accessible en ligne sur www.parlons-velo.fr de septembre à novembre 2019 et a recueilli près de 185 000 contributions. Seules les communes ayant récolté un minimum de 50 réponses de cyclistes ont été classées.

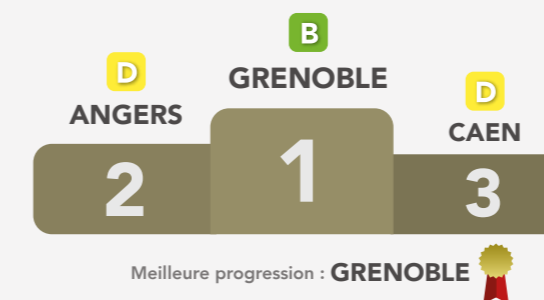
Pour chacune des 26 questions, classées en cinq thèmes (Sécurité confort, etc), les répondant.e.s attribuaient une note entre 1 (négatif) à 6 (positif). Une note globale (moyenne à 3,5) a été calculée pour chaque ville à partir de la moyenne des cinq thèmes. En fonction de cette note globale, les villes sont catégorisées sur une échelle de A+ à G allant de "climat vélo excellent" à "climat vélo très défavorable".

Au total 768 communes de France métropolitaine et d'outre-mer bénéficient d'une note et figurent au présent palmarès. Elles sont regroupées en cinq catégories suivant leur taille démographique (voir détail pages suivantes).

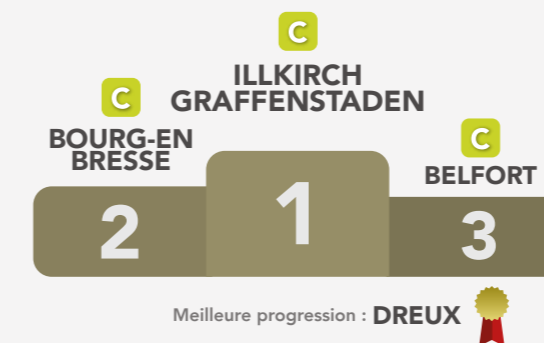


Les podiums

De 100.000 à 200.000 habitants



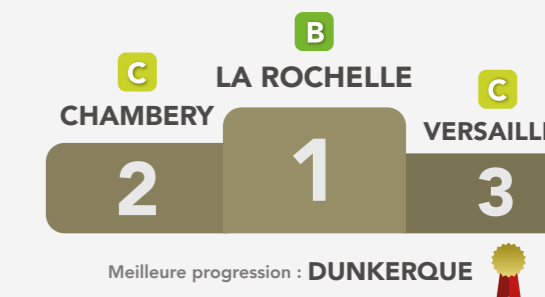
De 20.000 à 50.000 habitants



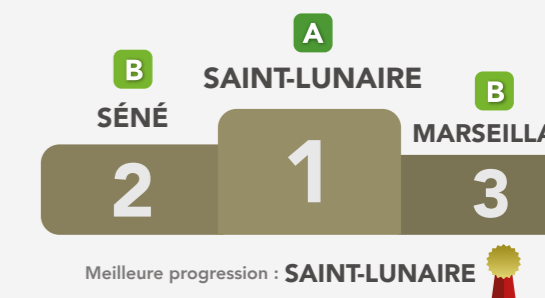
Plus de 200.000 habitants



De 50.000 à 100.000 habitants



Moins de 20.000 habitants



Quelques chiffres

184 483 réponses

25-44 ans



58 % d'hommes

49 % des répondants

42 % de femmes



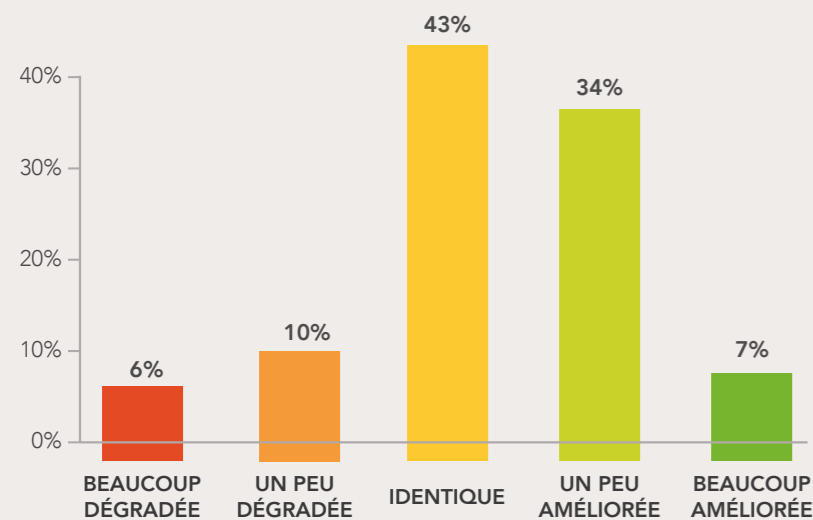
768 communes classées

5 418 communes avec au moins une réponse

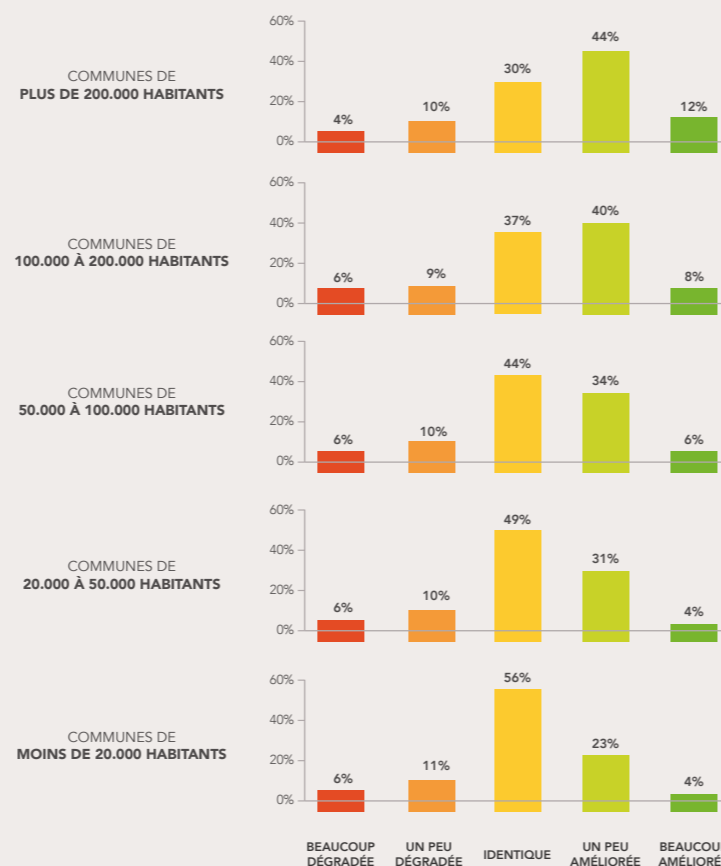
Dynamique globale d'évolution ressentie sur les 24 derniers mois*

Vue globale :

Par catégorie :



* Réponses à la question « Évolution de la situation depuis deux ans dans ma ville »



Classements

TOP 11 Villes de + de 200 000 hab.

Ville	Note globale	Note dynamique**	Climat vélo	Nombre réponses valides
Strasbourg (67)	4,02	0,4	B	2 664
Nantes (44)	3,55	0,4	C	3 737
Rennes (35)	3,46	0,8	D	2 448
Paris (75)	3,24	1,1	D	7 241
Bordeaux (33)	3,24	0,1	D	2 619
Lyon (69)	3,19	0,6	D	5 562
Lille (59)	3,03	0,4	E	2 595
Toulouse (31)	2,88	0,1	E	4 531
Montpellier (34)	2,48	-0,1	F	3 574
Nice (06)	2,37	0,2	F	576
Marseille (13)	1,96	0,2	G	1 751

TOP 10 Villes 50 000 - 100 000 hab.

Ville	Note globale	Note dynamique**	Climat vélo	Nombre réponses valides
La Rochelle (17)	4,04	1,1	B	781
Chambéry (73)	3,76	0,6	C	1 102
Versailles (78)	3,64	0,6	C	513
Lorient (56)	3,59	0,5	C	358
Dunkerque (59)	3,51	1,1	C	176
Saint-Nazaire (44)	3,45	0,7	D	402
Mérignac (33)	3,31	0,4	D	277
Pessac (33)	3,25	0,3	D	218
La-Roche-sur-Yon (85)	3,23	0,4	D	264
Cergy (95)	3,20	0,3	D	105

TOP 20 Villes de - de 20 000 hab.

Ville	Note globale	Note dynamique**	Climat vélo	Nombre réponses valides
Saint-Lunaire (35)	4,47	1,6	A	77
Séné (56)	4,23	1,1	B	123
Marseillan (34)	4,19	1,1	B	155
Sceaux (92)	3,97	0,6	B	119
La Flèche (72)	3,94	0,2	B	141
Oberhausbergen (67)	3,90	0,5	B	51
Les Loges-en-Josas (78)	3,86	0,8	C	58
Meylan (38)	3,82	1,1	C	146
Eybens (38)	3,80	0,6	C	73
Neufchâtel-Hardelot (62)	3,79	0,5	C	66
Melesse (35)	3,78	1,0	C	63
Villeneuve-Loubet (06)	3,76	0,9	C	53
Crolles (38)	3,74	0,8	C	85
Montmorot (39)	3,74	1,1	C	62
Blanquefort (33)	3,73	0,5	C	48
Portet-sur-Garonne (31)	3,72	1,2	C	119
La Motte-Servolex (73)	3,71	0,3	C	62
L'Union (31)	3,69	1,2	C	70
Mouans-Sartoux (06)	3,69	0,8	C	90
Essy-lès-Nancy (54)	3,64	0,6	C	61

TOP 10 Villes 100 000 - 200 000 hab.

Ville	Note globale	Note dynamique**	Climat vélo	Nombre réponses valides
Grenoble (38)	4,12	1,2	B	3 258
Angers (49)	3,38	0,2	D	1 660
Caen (14)	3,25	0,5	D	1 115
Dijon (21)	3,20	0,2	D	1 093
Annecy (74)	3,15	0,2	D	1 882
Montreuil (93)	3,15	0,8	D	429
Le Havre (76)	3,13	0,5	D	957
Metz (57)	3,11	0,4	D	625
Tours (37)	3,03	0,0	E	1 055
Villeurbanne (69)	3,03	0,4	E	989

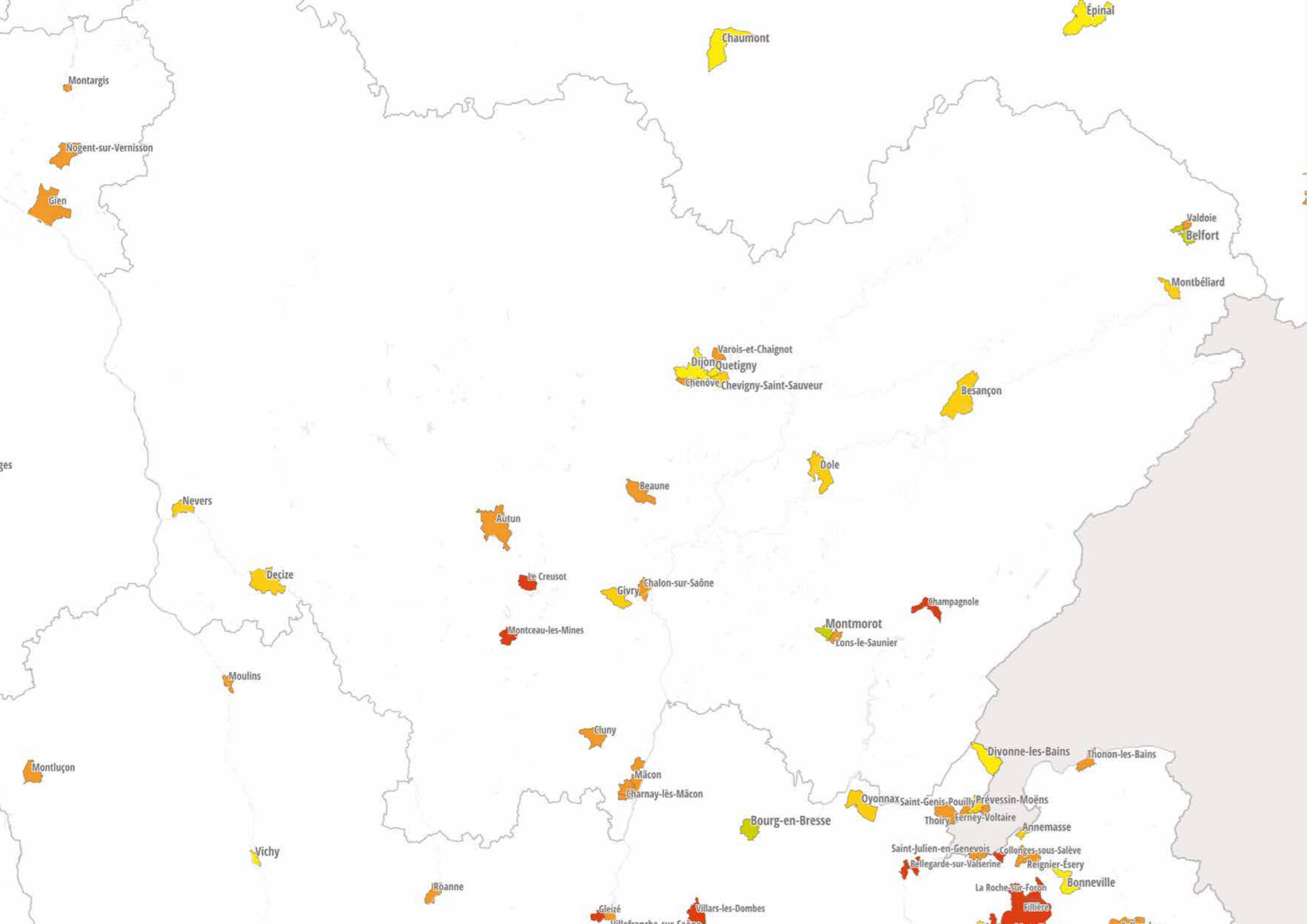
TOP 15 Villes 20 000 - 50 000 hab.

Ville	Note globale	Note dynamique**	Climat vélo	Nombre réponses valides
Illkirch-Griffens-taden (67)	3,70	0,1	C	85
Bourg-en-Bresse (01)	3,66	0,9	C	333
Belfort (90)	3,63	0,5	C	170
Montigny-le-Bretonneux (78)	3,61	0,3	C	116
Bègles (33)	3,53	0,1	C	172
Marcq-en-Baroeul (59)	3,49	0,3	D	242
Haguenau (67)	3,47	0,5	D	51
Epinal (88)	3,45	0,7	D	132
Saint-Germain-en-Laye (78)	3,44	0,5	D	80
Olivet (45)	3,44	0,3	D	100
Guyancourt (78)	3,43	0,0	D	102
Massy (91)	3,42	0,7	D	239
Tournefeuille (31)	3,40	0,5	D	253
Aix-les-Bains (73)	3,32	0,4	D	95
Saint-Martin-d'Hères (38)	3,31	0,4	D	188

** Les répondant.e.s pouvaient répondre sur une échelle allant de forte progression (note = +2) à forte dégradation (note = -2), en passant par identique (note = 0).



Découvrez en détails tous les résultats sur <https://palmares.parlons-velo.fr>

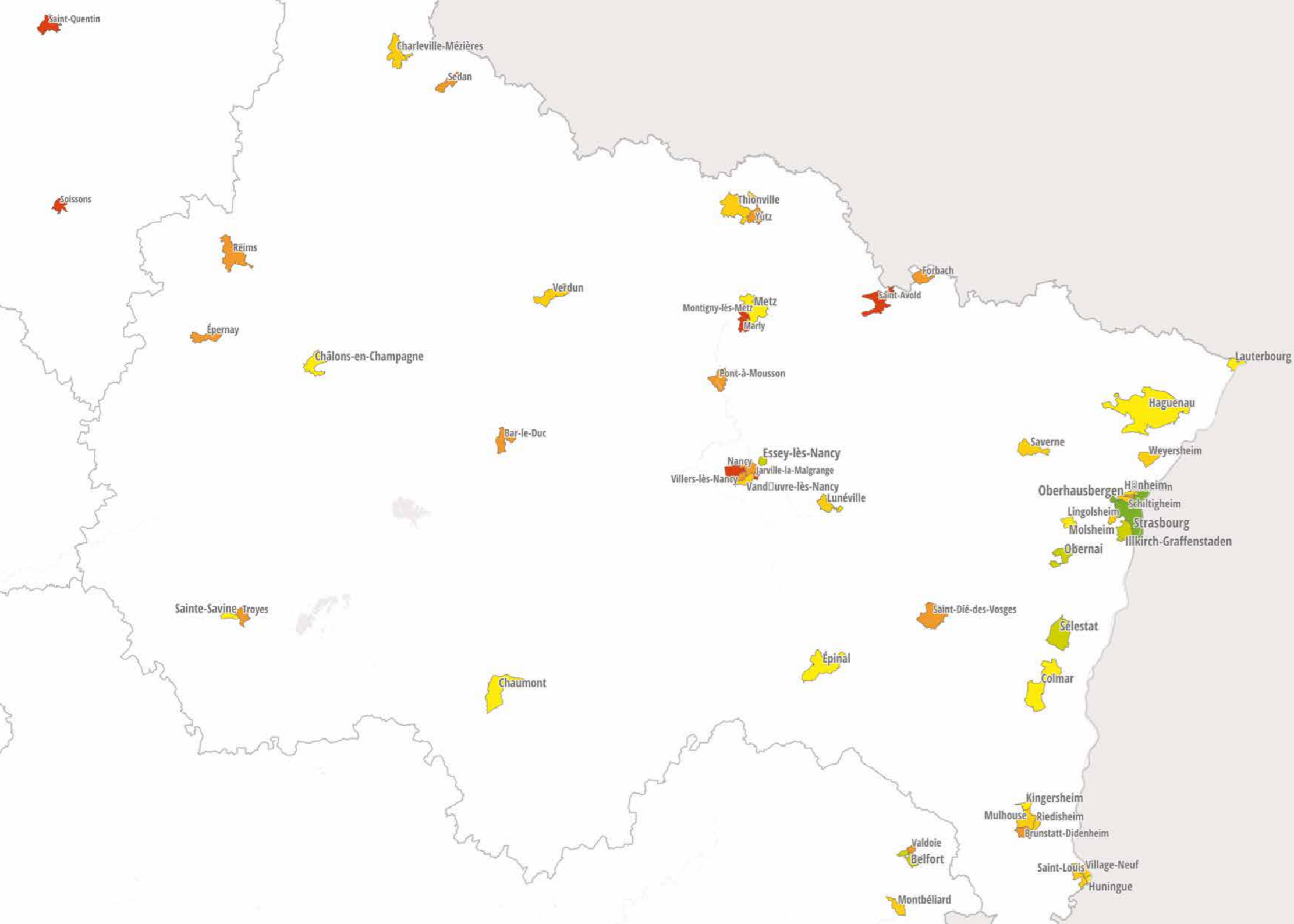


Bourgogne-Franche-Comté

Liste des communes classées

F Autun	E Decize	E Nevers
F Beaune	D Dijon	D Quetigny
C Belfort	E Dole	F Valdoie
E Besançon	E Givry	F Varois-et-Chaignot
F Chalon-sur-Saône	G Le Creusot	
G Champagnole	F Lons-le-Saunier	
F Charnay-lès-Mâcon	E Montbéliard	
F Chenôve	G Montceau-les-Mines	
E Chevigny-Saint-Sauveur	C Montmorot	
F Cluny		



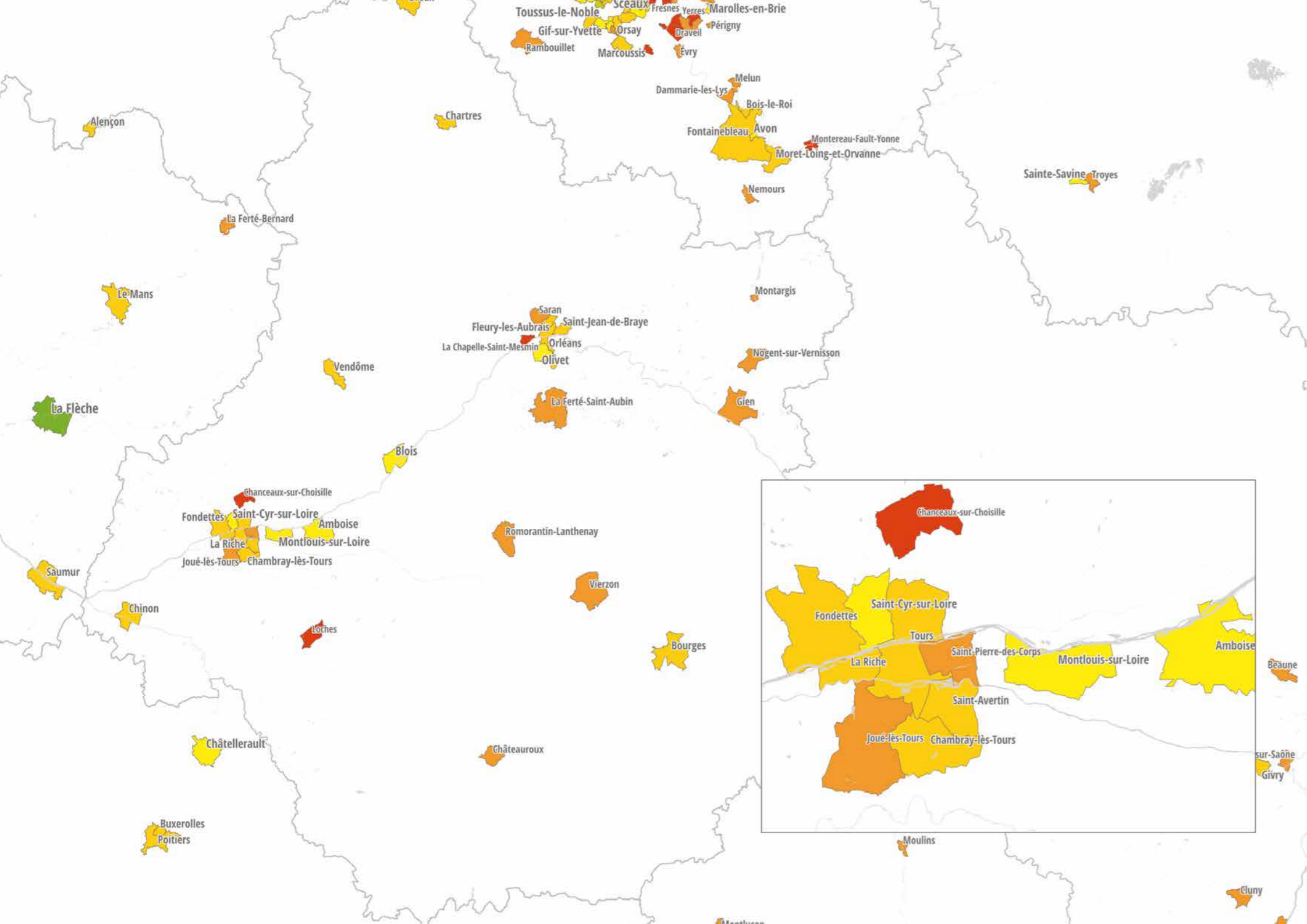


Grand Est

Liste des communes classées

F Bar-le-Duc	G Jarville-la-Malgrange	F Reims	E Village-Neuf
F Bischheim	D Kingersheim	E Riedisheim	F Villers-lès-Nancy
F Brunstatt-Didenheim	D Lauterbourg	G Saint-Avold	E Weyersheim
D Châlons-en-Champagne	G Laxou	F Saint-Dié-des-Vosges	F Yutz
E Charleville-Mézières	E Lingolsheim	E Saint-Louis	
D Chaumont	E Lunéville	D Sainte-Savine	
D Colmar	G Marly	E Saverne	
F Épernay	D Metz	E Schiltigheim	
D Épinal	D Molsheim	F Sedan	
C Essey-lès-Nancy	G Montigny-lès-Metz	C Sélestat	
F Forbach	E Mulhouse	B Strasbourg	
D Haguenau	F Nancy	E Thionville	
D Hnheim	B Oberhausbergen	F Troyes	
D Huningue	C Obernai	E Vanduvre-lès-Nancy	
C Illkirch-Graffenstaden	F Pont-à-Mousson	E Verdun	





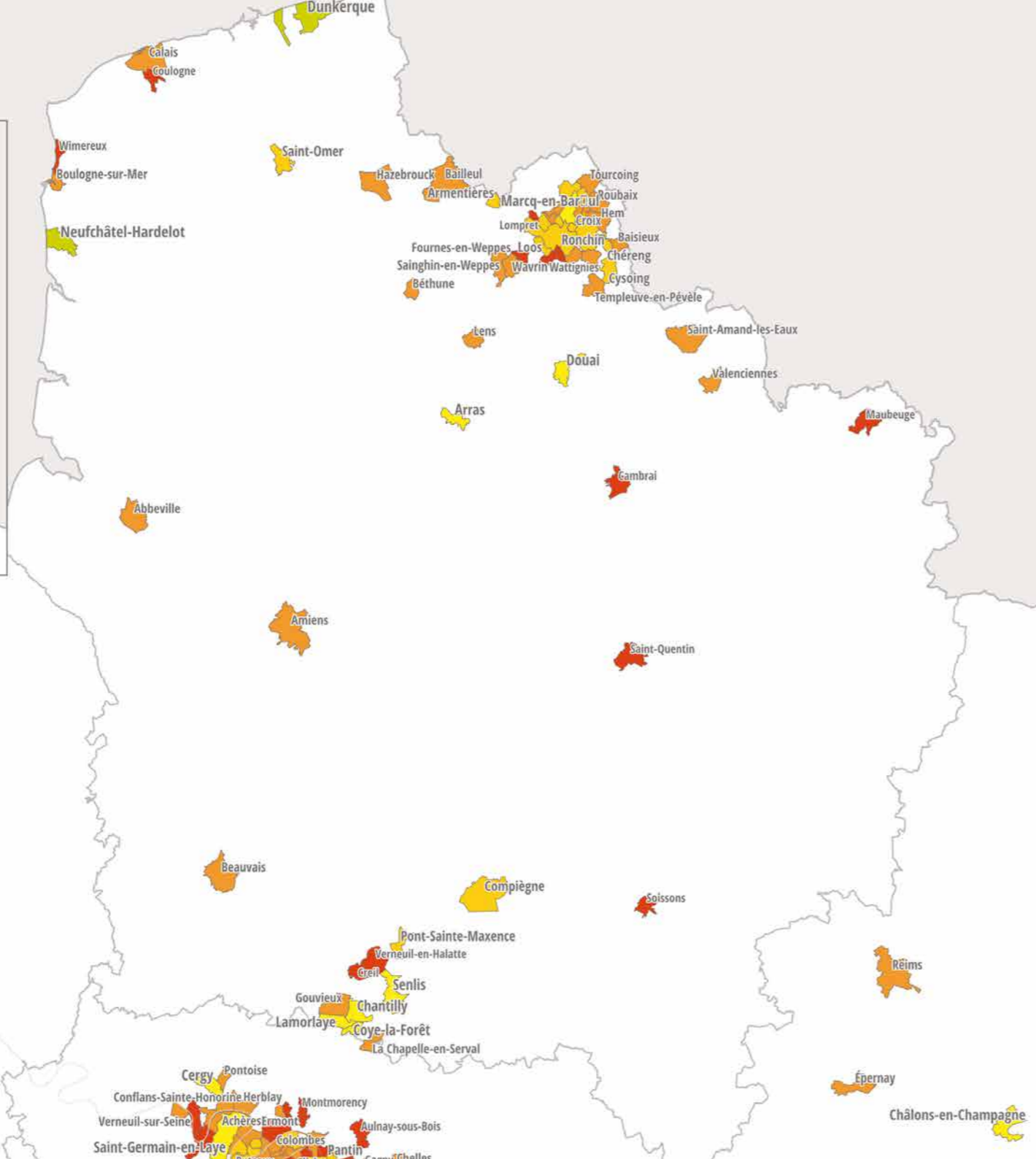
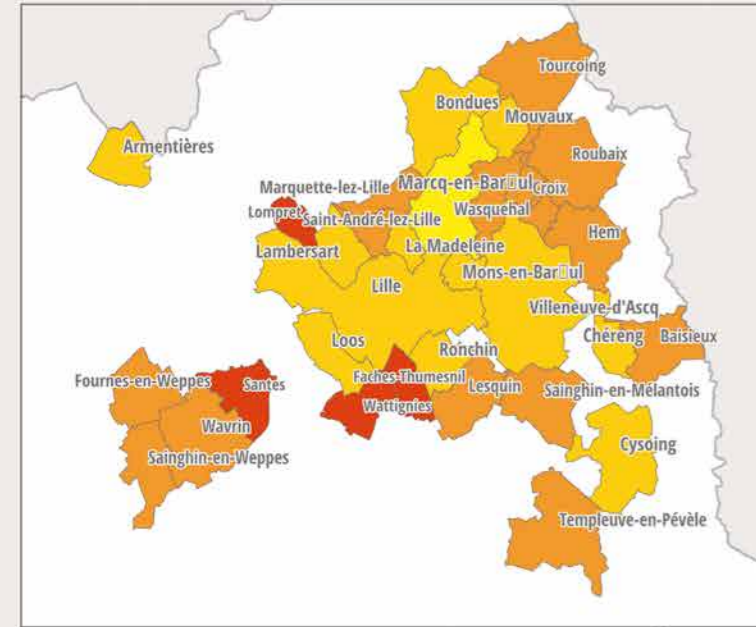
Centre

Liste des communes classées

D Amboise	F Gien	E Orléans
D Blois	F Joué-lès-Tours	F Romorantin-Lanthenay
E Bourges	G La Chapelle-Saint-Mesmin	E Saint-Avertin
E Chambray-lès-Tours	F La Ferté-Saint-Aubin	D Saint-Cyr-sur-Loire
G Chanceaux-sur-Choisille	E La Riche	E Saint-Jean-de-Braye
E Chartres	G Loches	F Saint-Pierre-des-Corps
F Châteauroux	F Montargis	F Saran
E Chinon	D Montlouis-sur-Loire	E Tours
E Fleury-les-Aubrais	F Nogent-sur-Vernisson	E Vendôme
E Fondettes	D Olivet	F Vierzon



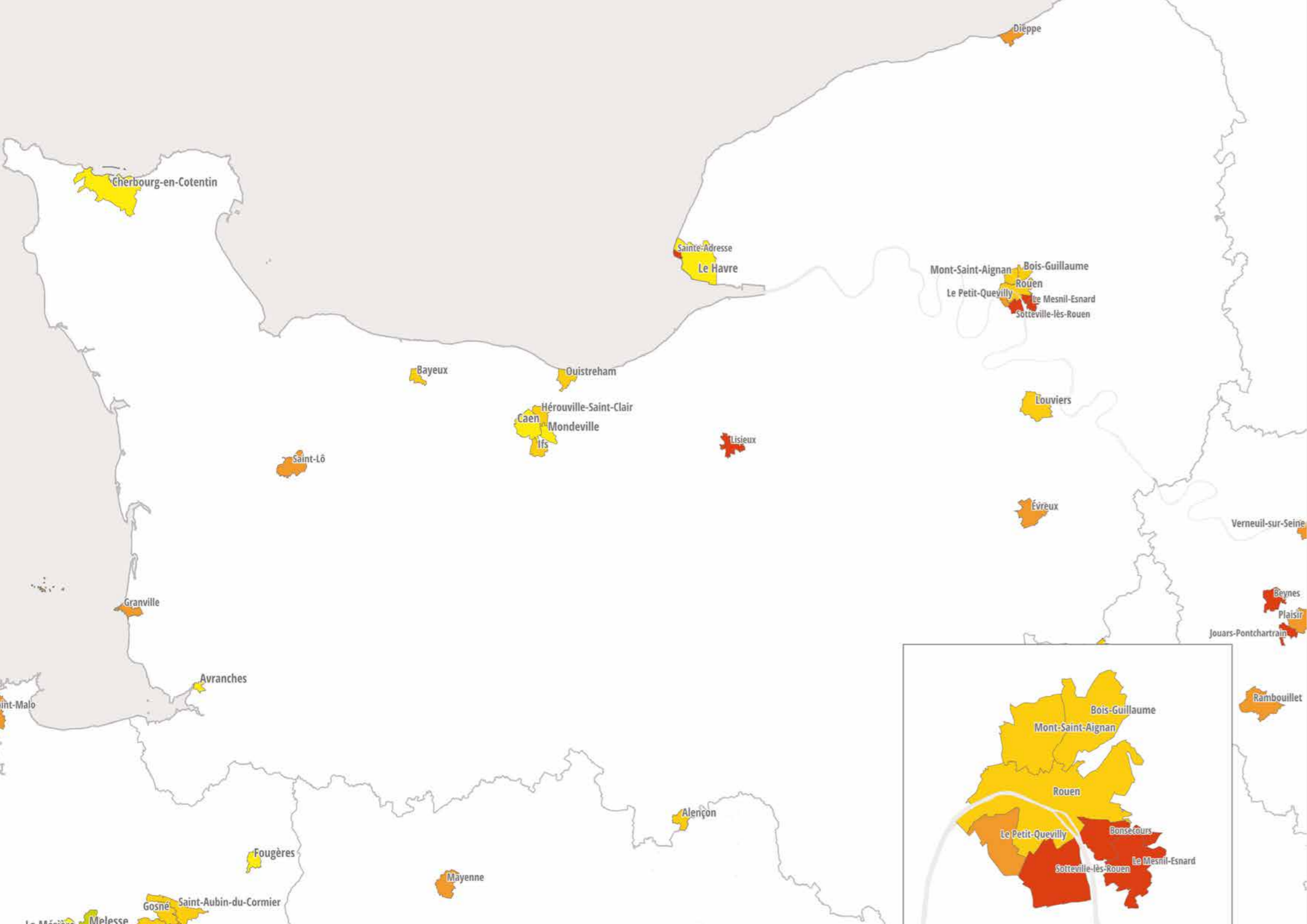
Hauts-de-France



Liste des communes classées

F	Abbeville	G	Coulogne	D	Lamorlaye	F	Sainghin-en-Weppes
F	Amiens	D	Coye-la-Forêt	F	Lens	F	Saint-Amand-les-Eaux
E	Armentières	G	Creil	F	Lesquin	F	Saint-André-lez-Lille
D	Arras	F	Croix	E	Lille	E	Saint-Omer
F	Bailleul	E	Cysoing	G	Lompret	G	Saint-Quentin
F	Baisieux	D	Douai	E	Loos	G	Santes
F	Beauvais	C	Dunkerque	D	Marcq-en-Barul	D	Senlis
F	Béthune	G	Faches-Thumesnil	F	Marquette-lez-Lille	G	Soissons
E	Bondues	F	Fournes-en-Weppes	G	Maubeuge	F	Templeuve-en-Pévèle
F	Boulogne-sur-Mer	F	Gouvieux	E	Mons-en-Barul	F	Tourcoing
F	Calais	F	Hazebrouck	E	Mouvaux	F	Valenciennes
G	Cambrai	F	Hem	C	Neufchâtel-Hardelot	G	Verneuil-en-Halatte
D	Chantilly	F	La Chapelle-en-Serval	E	Pont-Sainte-Maxence	E	Villeneuve-d'Ascq
E	Chérengh	E	La Madeleine	E	Ronchin	F	Wasquehal
E	Compiègne	E	Lambersart	F	Roubaix	G	Wattignies
				F	Sainghin-en-Mélantois	F	Wavrin
						G	Wimereux



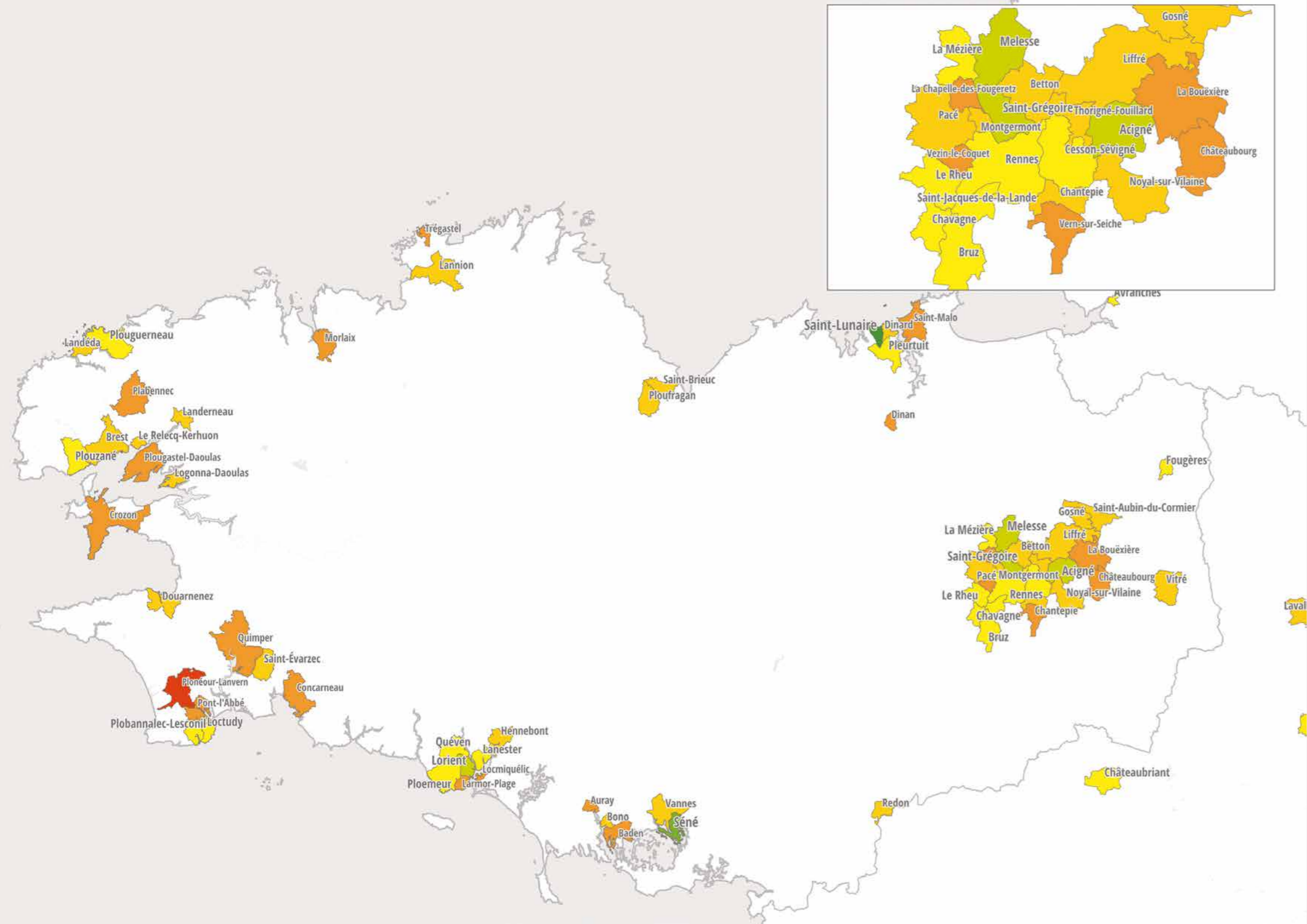


Normandie

Liste des communes classées

D Avranches	F Évreux	E Louviers
E Bayeux	F Granville	D Mondeville
E Bois-Guillaume	E Hérouville-Saint-Clair	E Mont-Saint-Aignan
G Bonsecours	E Ifs	E Ouistreham
D Caen	D Le Havre	E Rouen
D Cherbourg-en-Cotentin	G Le Mesnil-Esnard	F Saint-Lô
F Dieppe	F Le Petit-Quevilly	G Sainte-Adresse
E Dreux	G Lisieux	G Sotteville-lès-Rouen





Bretagne

Liste des communes classées

C Acigné	F La Chapelle-des-Fougeretz	F Plabennec	F Saint-Malo
F Auray	D La Mézière	D Pleurtuit	B Séné
F Baden	E Landéda	D Plobannaec-Lesconil	E Thorigné-Fouillard
E Betton	E Lanerneau	D Ploemeur	F Trégastel
E Bono	D Lanester	G Plonéour-Lanvern	E Vannes
E Brest	E Lannion	E Ploufragan	F Vern-sur-Seiche
D Bruz	F Larmor-Plage	F Plougastel-Daoulas	F Vezin-le-Coquet
D Cesson-Sévigné	F Le Palais	D Plouguerneau	E Vitré
E Chantepie	E Le Relecq-Kerhuon	D Plouzané	
F Châteaubourg	D Le Rheu	F Pont-l'Abbé	
D Chavagne	E Liffré	D Quéven	
F Concarneau	F Locmiquélic	F Quimper	
F Crozon	D Loctudy	E Redon	
F Dinan	E Logonna-Daoulas	D Rennes	
E Dinard	C Lorient	E Saint-Aubin-du-Cormier	
E Douarnenez	C Melesse	E Saint-Brieuc	
D Fougères	E Montgermont	E Saint-Évarzec	
E Gosné	F Morlaix	C Saint-Grégoire	
E Hennebont	E Noyal-sur-Vilaine	D Saint-Jacques-de-la-Lande	
F La Bouëxière	E Pacé	A Saint-Lunaire	

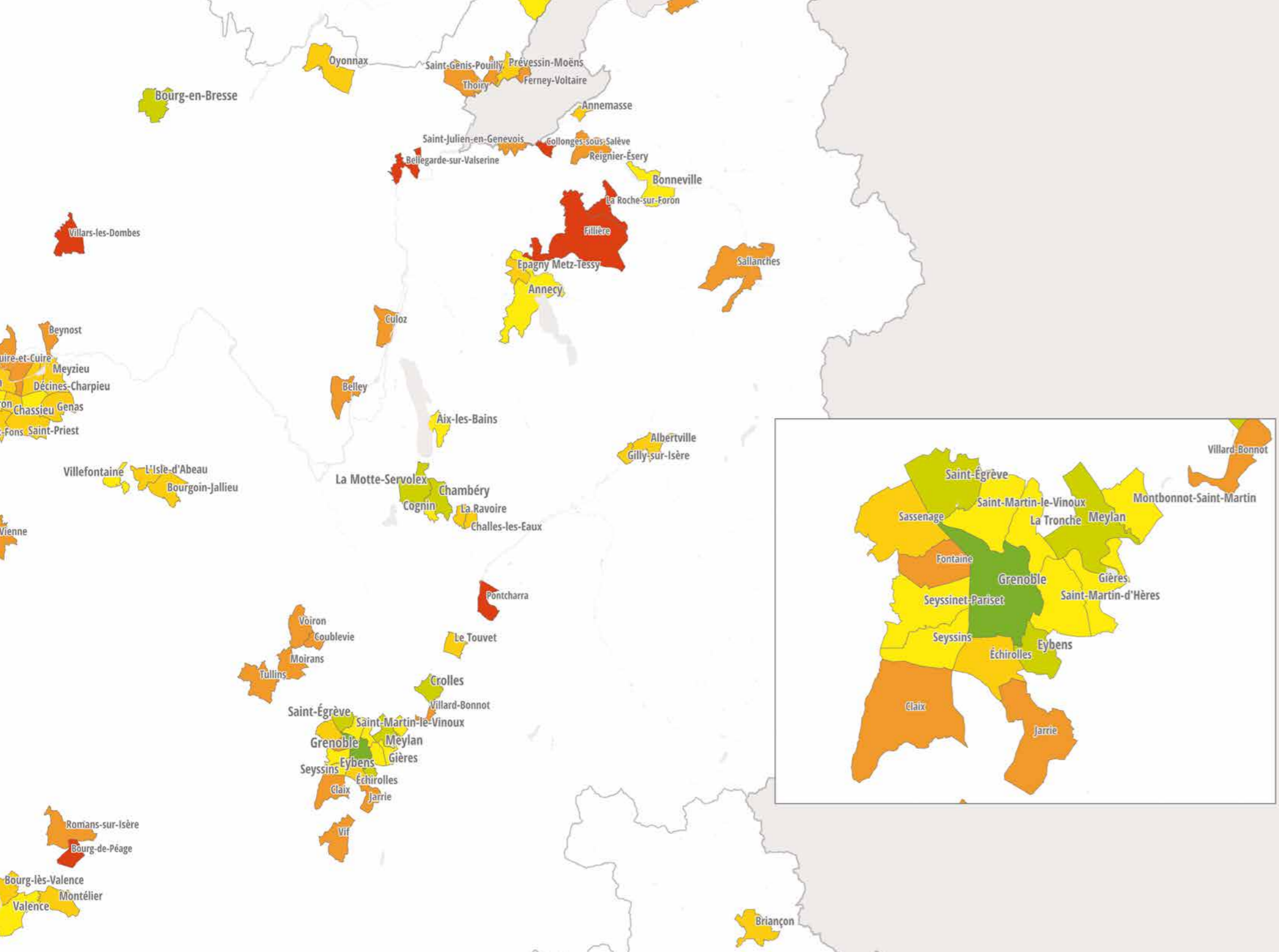


Auvergne-Rhône-Alpes Ouest

Liste des communes classées

F	Annonay	F	Écully	F	Rillieux-la-Pape	F	Vienne
F	Aubière	G	Firminy	F	Riom	G	Villars-les-Dombes
E	Aurillac	G	Francheville	F	Roanne	D	Villefontaine
F	Beynost	E	Genas	F	Romans-sur-Isère	F	Villefranche-sur-Saône
G	Bourg-de-Péage	F	Givors	G	Saint-Chamond	E	Villeurbanne
C	Bourg-en-Bresse	G	Gleizé	G	Saint-Didier-au-Mont-d'Or		
E	Bourg-lès-Valence	D	Guilherand-Granges	F	Saint-Étienne		
E	Bourgoin-Jallieu	E	Issoire	F	Saint-Fons		
F	Brignais	G	L'Arbresle	F	Saint-Genis-Laval		
E	Bron	E	L'Isle-d'Abeau	G	Saint-Just-Saint-Rambert		
F	Caluire-et-Cuire	G	La Mulatière	E	Saint-Priest		
G	Cébazat	F	Le Puy-en-Velay	E	Sainte-Foy-lès-Lyon		
G	Chamalières	G	Lozanne	F	Savignieux		
E	Chaponost	D	Lyon	F	Tassin-la-Demi-Lune		
D	Chassieu	E	Meyzieu	D	Tournon-sur-Rhône		
G	Chazay-d'Azergues	F	Montbrison	D	Valence		
E	Clermont-Ferrand	E	Montélier	F	Vaulx-en-Velin		
C	Condrieu	F	Montluçon	E	Vénissieux		
F	Craponne	F	Moulins	F	Vernaison		
E	Décines-Charpieu	E	Oullins	D	Vichy		

Excellent	A+
Très favorable	A
Favorable	B
Plutôt favorable	C
Moyennement favorable	D
Plutôt défavorable	E
Défavorable	F
Très défavorable	G



Auvergne-Rhône-Alpes Est

Liste des communes classées

D	Aix-les-Bains	E	Dieulefit	F	Moirans	D	Tournon-sur-Rhône
E	Albertville	D	Divonne-les-Bains	D	Montbonnot-Saint-Martin	F	Tullins
D	Annecy	E	Échirolles	E	Montélier	D	Valence
E	Annemasse	E	Epagny Metz-Tessy	G	Montélimar	F	Vif
G	Bellegarde-sur-Valserine	C	Eybens	E	Oyonnax	F	Villard-Bonnot
F	Belley	F	Ferney-Voltaire	G	Pontcharra	D	Villefontaine
D	Bonneville	G	Fillière	E	Prévessin-Moëns	F	Voiron
G	Bourg-de-Péage	F	Fontaine	F	Reignier-Ésery		
E	Bourg-lès-Valence	D	Gières	F	Romans-sur-Isère		
E	Bourgoin-Jallieu	E	Gilly-sur-Isère	C	Saint-Égrève		
E	Challes-les-Eaux	B	Grenoble	F	Saint-Genis-Pouilly		
C	Chambéry	D	Guilherand-Granges	F	Saint-Julien-en-Genevois		
F	Claix	F	Jarrie	D	Saint-Martin-d'Hères		
D	Cognin	E	L'Isle-d'Abeau	D	Saint-Martin-le-Vinoux		
G	Collonges-sous-Salève	C	La Motte-Servolex	F	Sallanches		
F	Coublevie	E	La Ravoire	E	Sassenage		
E	Crest	G	La Roche-sur-Foron	D	Seyssinet-Pariset		
C	Crolles	D	La Tronche	D	Seyssins		
F	Culoz	E	Le Touvet	F	Thoiry		
E	Die	C	Meylan	F	Thonon-les-Bains		

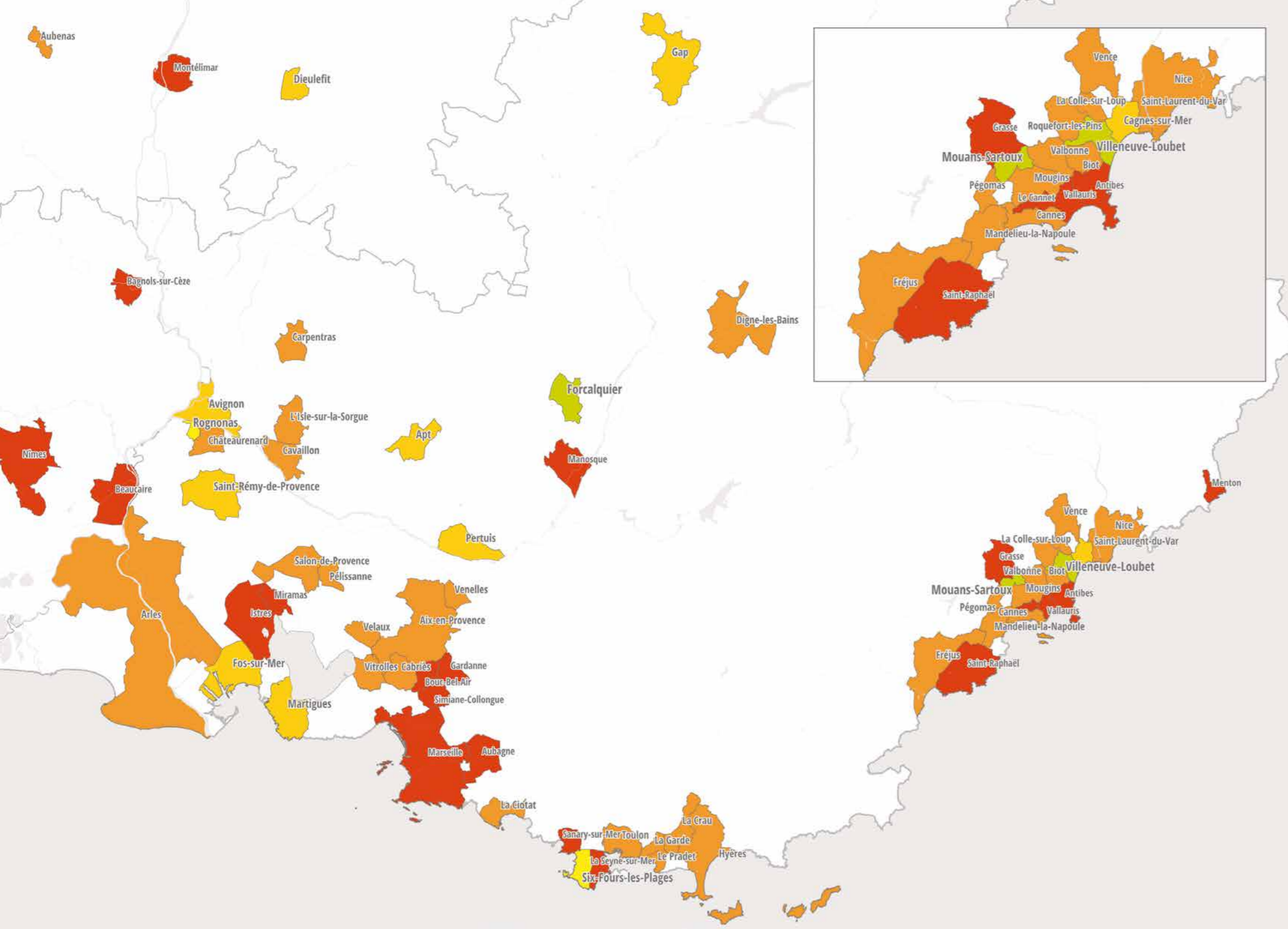


Nouvelle-Aquitaine

Liste des communes classées

D Agen	E Buxerolles	F Le Bouscat	D Pessac
G Ambarès-et-Lagrave	F Cénac	D Le Haillan	E Poitiers
F Anglet	E Cenon	E Léoignan	E Rochefort
F Angoulême	D Cestas	F Libourne	E Royan
D Angoulins	D Châtelleraut	F Limoges	F Saint-Jean-d'Ilac
E Aytré	F Cholet	F Lons	F Saint-Jean-de-Luz
F Bayonne	F Ciboure	E Lormont	D Saint-Médard-en-Jalles
C Bègles	F Cognac	E Martignas-sur-Jalle	D Saint-Palais-sur-Mer
G Biarritz	D Floirac	D Mérignac	E Saintes
D Billère	F Fouras	F Mont-de-Marsan	E Saujon
C Blanquefort	D Gradignan	E Niort	E Talence
D Bordeaux	G Guéret	F Oloron-Sainte-Marie	E Tonnay-Charente
F Bressuire	E Hendaye	E Pau	F Villenave-d'Ornon
F Brive-la-Gaillarde	B La Rochelle	D Périgny	
E Bruges	E Lanton	E Périgueux	

Excellent	A+
Très favorable	A
Favorable	B
Plutôt favorable	C
Moyennement favorable	D
Plutôt défavorable	E
Défavorable	F
Très défavorable	G



Provence-Alpes-Côte d'Azur

Liste des communes classées

F Aix-en-Provence	G Grasse	F Nice	C Villeneuve-Loubet
G Antibes	F Hyères	F Pégomas	F Vitrolles
E Apt	G Istres	F Pélissanne	
F Arles	F L'Isle-sur-la-Sorgue	E Pertuis	
G Aubagne	F La Ciotat	D Rognonas	
E Avignon	F La Colle-sur-Loup	F Roquefort-les-Pins	
F Biot	F La Crau	F Saint-Laurent-du-Var	
G Bouc-Bel-Air	F La Garde	G Saint-Raphaël	
E Briançon	G La Seyne-sur-Mer	E Saint-Rémy-de-Provence	
F Cabriès	G Le Cannel	F Salon-de-Provence	
E Cagnes-sur-Mer	F Le Pradet	G Sanary-sur-Mer	
F Cannes	F Mandelieu-la-Napoule	G Simiane-Collongue	
F Carpentras	G Manosque	D Six-Fours-les-Plages	
F Châteaurenard	G Marseille	F Toulon	
C Forcalquier	E Martigues	F Valbonne	
E Fos-sur-Mer	G Menton	G Vallauris	
F Fréjus	G Miramas	F Velaux	
E Gap	C Mouans-Sartoux	F Vence	
G Gardanne	F Mougins	F Venelles	

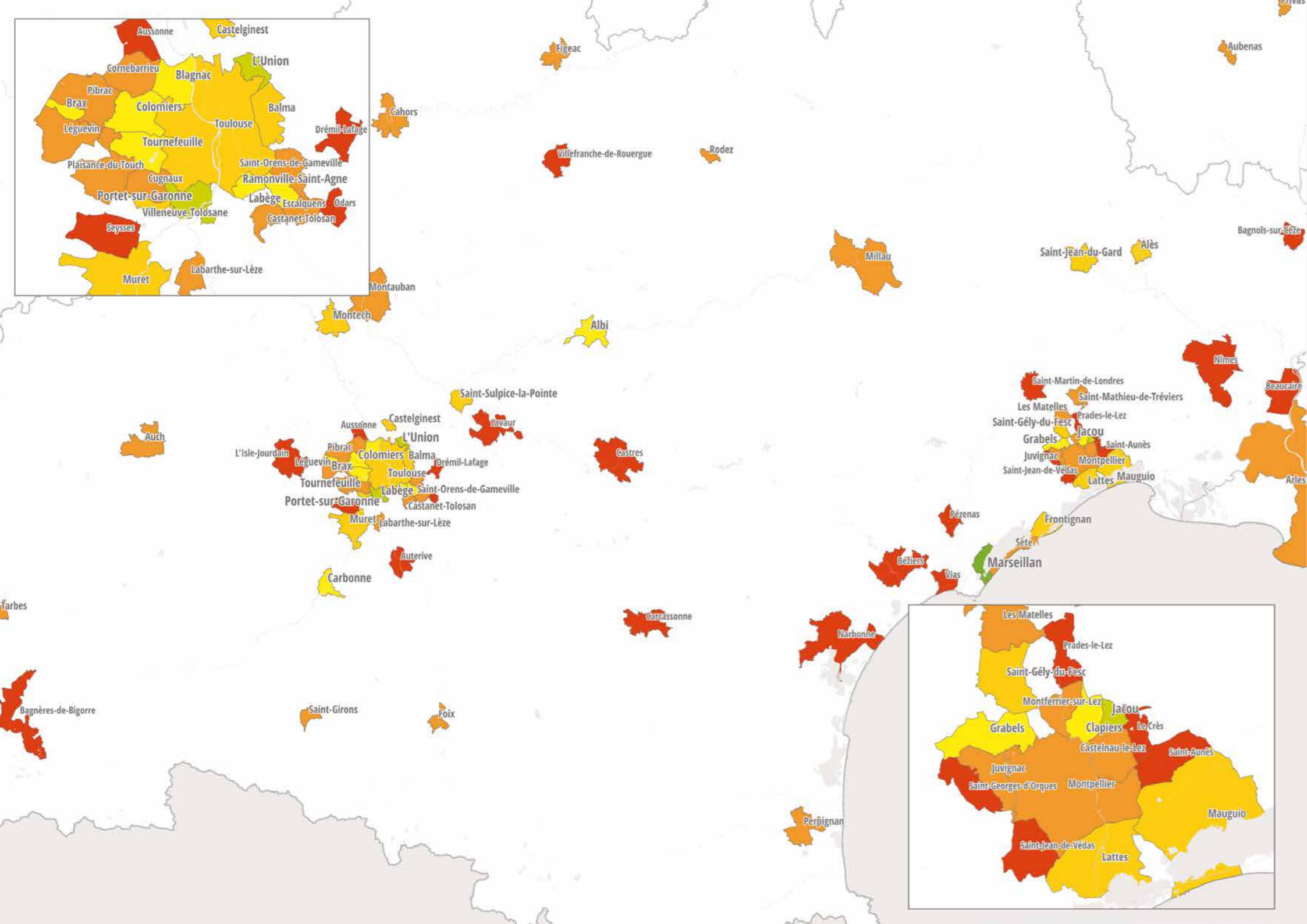


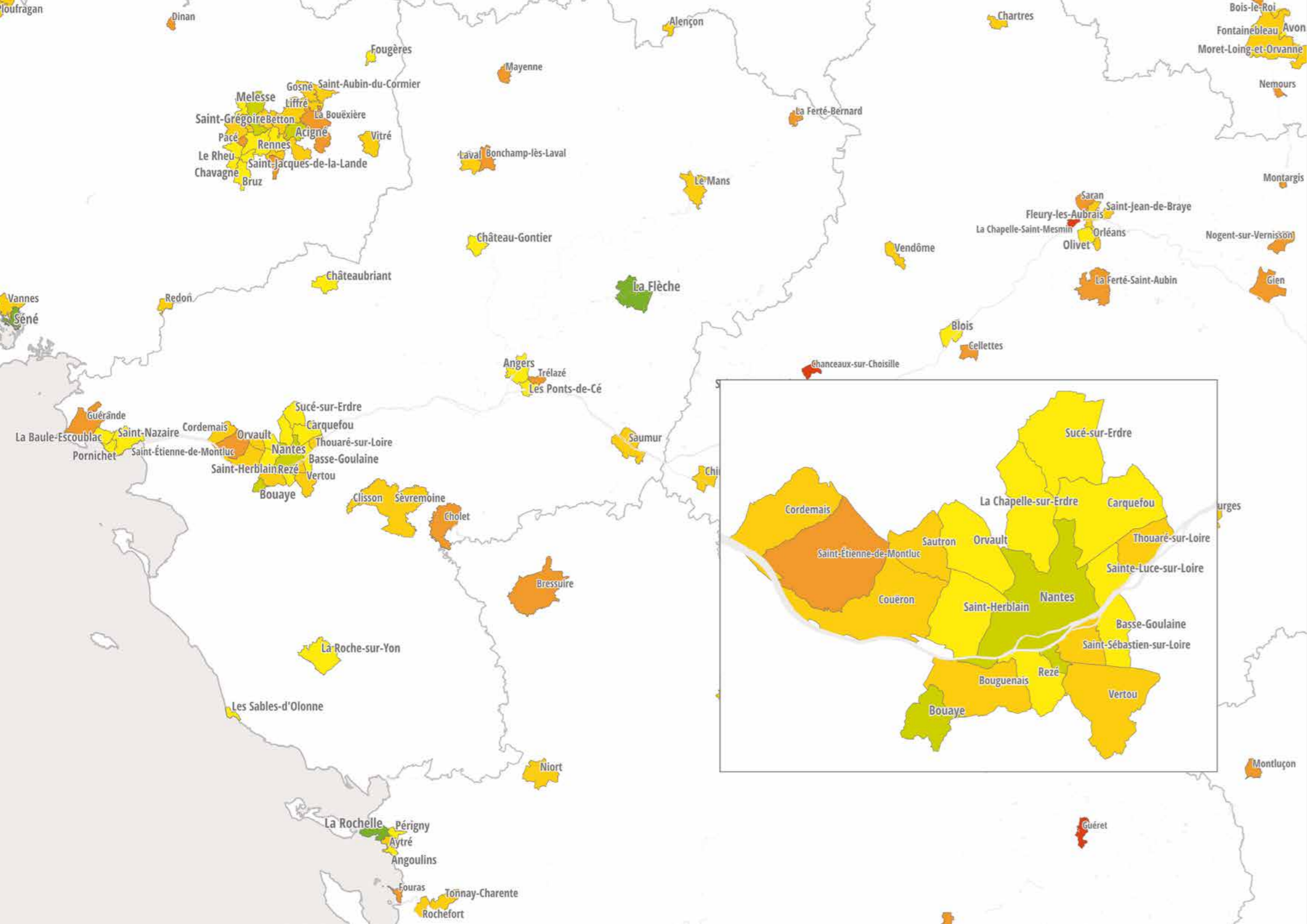
Occitanie

Liste des communes classées

D	Albi	D	Colomiers	B	Marseillan	E	Saint-Gély-du-Fesc
E	Alès	F	Cornebarrieu	E	Mauguio	G	Saint-Georges-d'Orques
F	Auch	F	Cugnaux	F	Millau	F	Saint-Girons
G	Aussonne	G	Drémil-Lafage	F	Montauban	G	Saint-Jean-de-Védas
G	Auterive	F	Escalquens	E	Montech	E	Saint-Jean-du-Gard
G	Bagnères-de-Bigorre	F	Figeac	F	Montferrier-sur-Lez	G	Saint-Martin-de-Londres
G	Bagnols-sur-Cèze	F	Foix	F	Montpellier	F	Saint-Mathieu-de-Trévières
E	Balma	E	Frontignan	E	Muret	F	Saint-Orens-de-Gameville
G	Beaucaire	D	Grabels	G	Narbonne	E	Saint-Sulpice-la-Pointe
G	Béziers	C	Jacou	G	Nîmes	F	Sète
D	Blagnac	F	Juvignac	G	Odars	G	Seysses
D	Brax	G	L'Isle-Jourdain	F	Perpignan	F	Tarbes
F	Cahors	C	L'Union	G	Pézenas	E	Toulouse
D	Carbonne	F	Labarthe-sur-Lèze	F	Pibrac	D	Tournefeuille
G	Carcassonne	D	Labège	F	Plaisance-du-Touch	G	Vias
F	Castanet-Tolosan	E	Lattes	C	Portet-sur-Garonne	G	Villefranche-de-Rouergue
E	Castelginest	G	Lavaur	G	Prades-le-Lez	E	Villeneuve-Tolosane
F	Castelnau-le-Lez	G	Le Crès	D	Ramonville-Saint-Agne		
G	Castres	F	Léguévin	F	Rodez		
D	Clapiers	F	Les Matelles	G	Saint-Aunès		

Excellent	A+
Très favorable	A
Favorable	B
Plutôt favorable	C
Moyennement favorable	D
Plutôt défavorable	E
Défavorable	F
Très défavorable	G



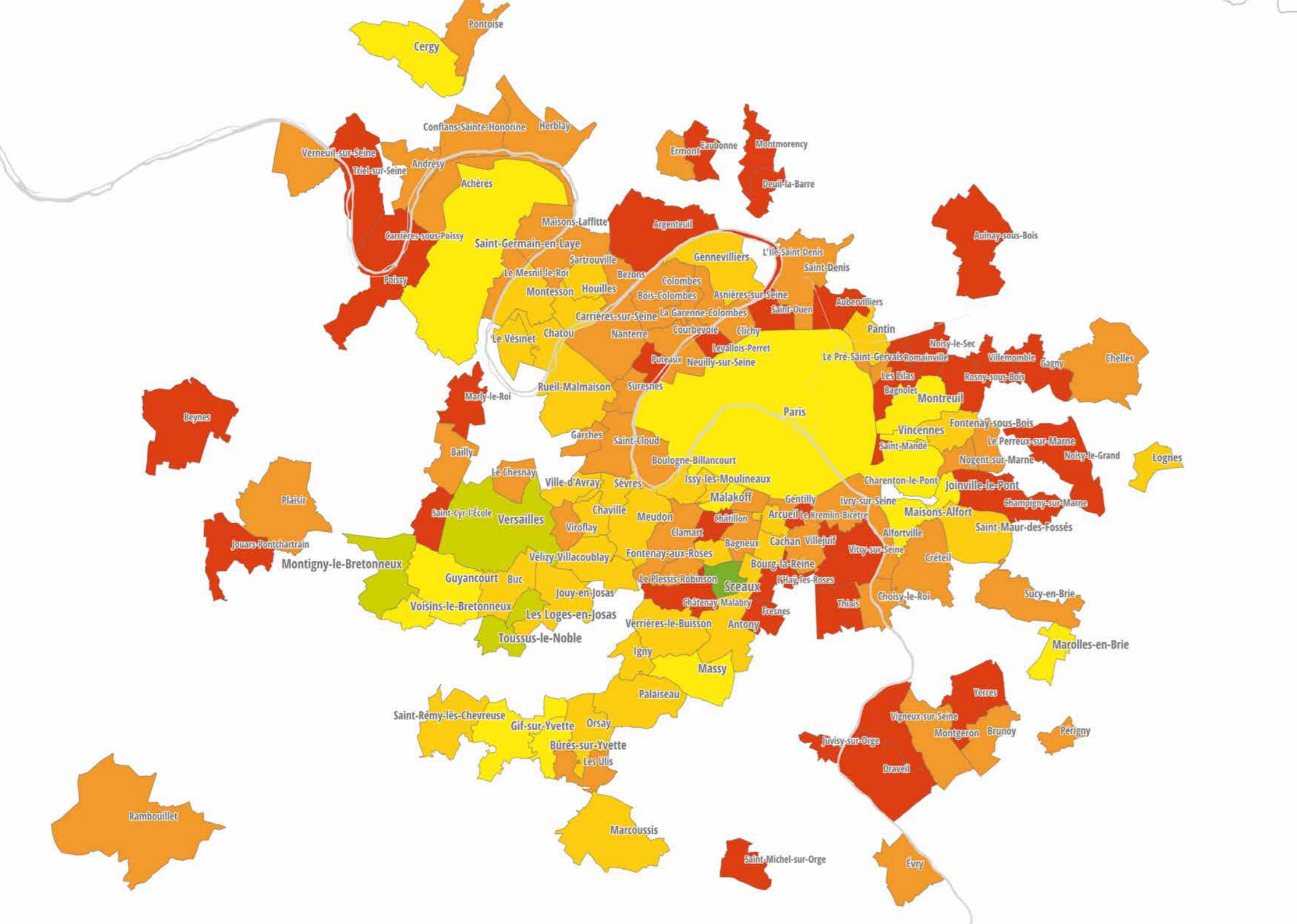


Pays de la Loire

Liste des communes classées

E	Alençon	E	Cordemais	D	Les Ponts-de-Cé	E	Saint-Sébastien-sur-Loire
D	Angers	E	Couëron	D	Les Sables-d'Olonne	D	Sainte-Luce-sur-Loire
D	Basse-Goulaine	F	Guérande	F	Mayenne	E	Saumur
F	Bonchamp-lès-Laval	D	La Baule-Escoublac	C	Nantes	E	Sautron
C	Bouaye	D	La Chapelle-sur-Erdre	D	Orvault	E	Sèvremoine
E	Bouguenais	F	La Ferté-Bernard	D	Pornichet	D	Sucé-sur-Erdre
D	Carquefou	B	La Flèche	D	Rezé	E	Thouaré-sur-Loire
D	Château-Gontier	D	La Roche-sur-Yon	F	Saint-Étienne-de-Montluc	F	Trélazé
D	Châteaubriant	E	Laval	D	Saint-Herblain	E	Vertou
E	Clisson	E	Le Mans	D	Saint-Nazaire		





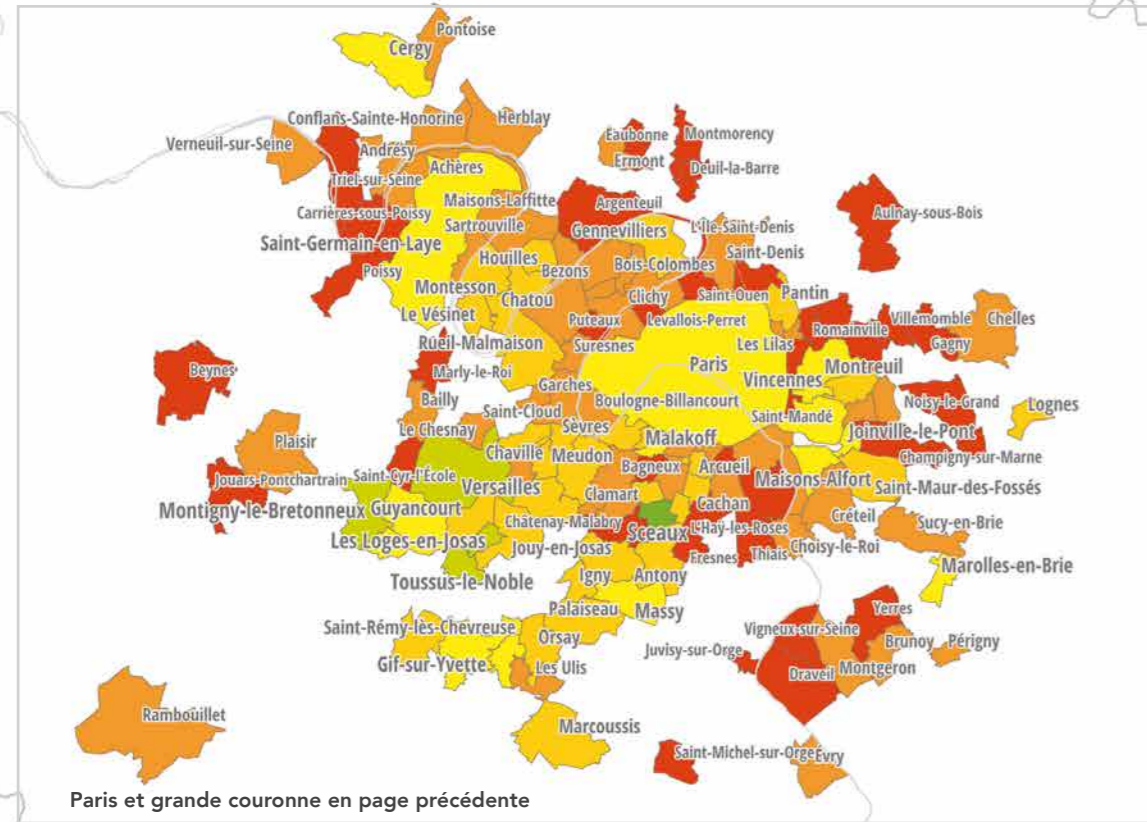
Paris et Petite couronne

Liste des communes classées

F	Achères	E	Chatou	F	Ivry-sur-Seine	E	Montesson	G	Saint-Mandé
F	Alfortville	E	Chaville	D	Joinville-le-Pont	F	Montgeron	E	Saint-Maur-des-Fossés
F	Andrésy	F	Chelles	G	Jouars-Pontchartrain	C	Montigny-le-Bretonneux	G	Saint-Michel-sur-Orge
E	Antony	F	Choisy-le-Roi	E	Jouy-en-Josas	G	Montmorency	G	Saint-Ouen
E	Arcueil	F	Clamart	G	Juvisy-sur-Orge	D	Montreuil	E	Saint-Rémy-lès-Chevreuse
G	Argenteuil	F	Clichy	G	L'Haÿ-les-Roses	F	Montrouge	F	Sartrouville
F	Asnières-sur-Seine	F	Colombes	G	L'Île-Saint-Denis	F	Nanterre	B	Sceaux
G	Aubervilliers	F	Conflans-Sainte-Honorine	F	La Garenne-Colombes	F	Neuilly-sur-Seine	E	Sèvres
G	Aulnay-sous-Bois	F	Courbevoie	F	Le Chesnay	F	Nogent-sur-Marne	F	Sucy-en-Brie
F	Bagneux	F	Créteil	G	Le Kremlin-Bicêtre	G	Noisy-le-Grand	F	Suresnes
G	Bagnolet	G	Deuil-la-Barre	F	Le Mesnil-le-Roi	G	Noisy-le-Sec	G	Thiais
F	Bailly	G	Draveil	F	Le Perreux-sur-Marne	E	Orsay	C	Toussus-le-Noble
G	Beynes	G	Eaubonne	F	Le Plessis-Robinson	E	Palaiseau	G	Triel-sur-Seine
F	Bezons	F	Ermont	F	Le Pré-Saint-Gervais	E	Pantín	E	Vanves
F	Bois-Colombes	F	Évry	E	Le Vésinet	D	Paris	E	Vélizy-Villacoublay
F	Boulogne-Billancourt	E	Fontenay-aux-Roses	F	Les Lilas	F	Périgny	F	Verneuil-sur-Seine
E	Bourg-la-Reine	E	Fontenay-sous-Bois	C	Les Loges-en-Josas	F	Plaisir	E	Verrières-le-Buisson
F	Brunoy	G	Fresnes	F	Les Ulis	G	Poissy	C	Versailles
E	Buc	G	Gagny	G	Levallois-Perret	F	Pontoise	G	Vigneux-sur-Seine
D	Bures-sur-Yvette	F	Garches	E	Lognes	G	Puteaux	E	Ville-d'Avray
E	Cachan	E	Gennevilliers	D	Maisons-Alfort	F	Rambouillet	F	Villejuif
G	Carrières-sous-Poissy	F	Gentilly	F	Maisons-Laffitte	G	Romainville	G	Villemomble
E	Carrières-sur-Seine	D	Gif-sur-Yvette	D	Malakoff	G	Rosny-sous-Bois	D	Vincennes
D	Cergy	D	Guyancourt	E	Marcoussis	E	Rueil-Malmaison	F	Viroflay
G	Champigny-sur-Marne	F	Herblay	G	Marly-le-Roi	F	Saint-Cloud	G	Vitry-sur-Seine
F	Charenton-le-Pont	E	Houilles	D	Marolles-en-Brie	G	Saint-Cyr-l'École	D	Voisins-le-Bretonneux
G	Châtenay-Malabry	E	Igny	D	Massy	F	Saint-Denis	G	Yerres
G	Châtillon	E	Issy-les-Moulineaux	E	Meudon	D	Saint-Germain-en-Laye		



Île-de-France (hors Paris et Petite couronne)



Paris et grande couronne en page précédente

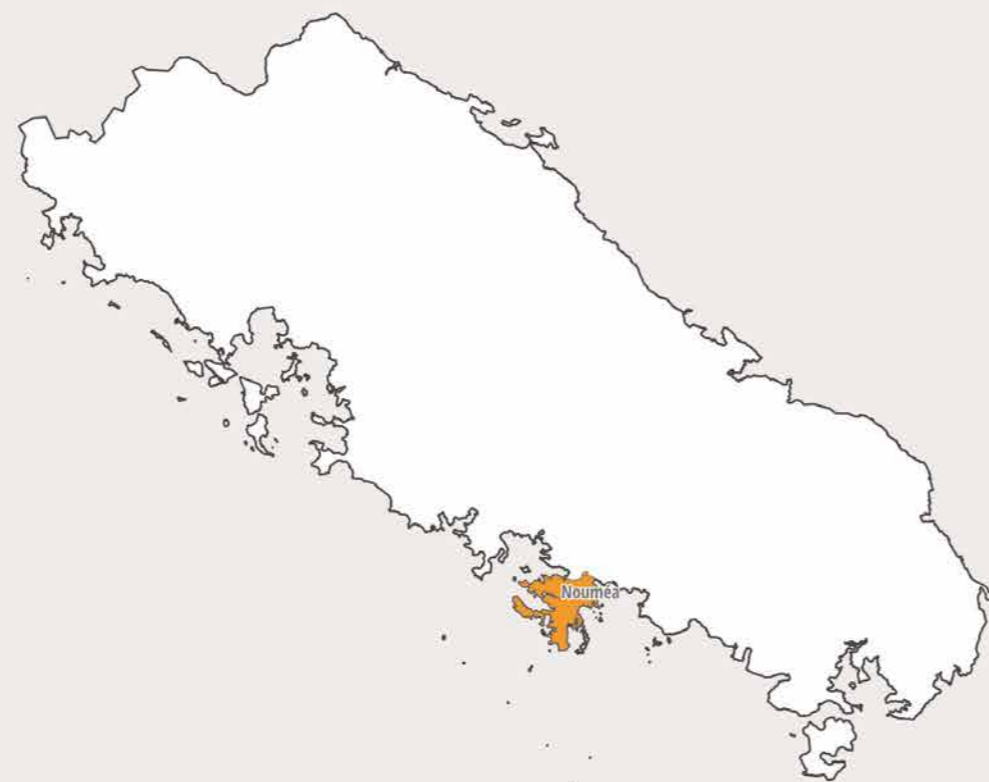
Liste des communes classées

- D** Avon
- E** Bois-le-Roi
- F** Dammarie-les-Lys
- E** Fontainebleau
- F** Melun
- G** Montereau-Fault-Yonne
- E** Moret-Loing-et-Orvanne
- F** Nemours
- F** Rambouillet

Paris et Petite couronne en page précédente

- Excellent **A+**
- Très favorable **A**
- Favorable **B**
- Plutôt favorable **C**
- Moyennement favorable **D**
- Plutôt défavorable **E**
- Défavorable **F**
- Très défavorable **G**

Corse, Réunion et Nouvelle-Calédonie



Liste des communes classées

- G** Ajaccio
- G** Bastia
- F** Nouméa
- G** Saint-Denis
- G** Saint-Paul
- G** Saint-Pierre



Les applications en ligne

Vous pouvez retrouver les résultats détaillés du Baromètre Parlons vélo des villes cyclables 2019 au sein de trois applications en ligne.

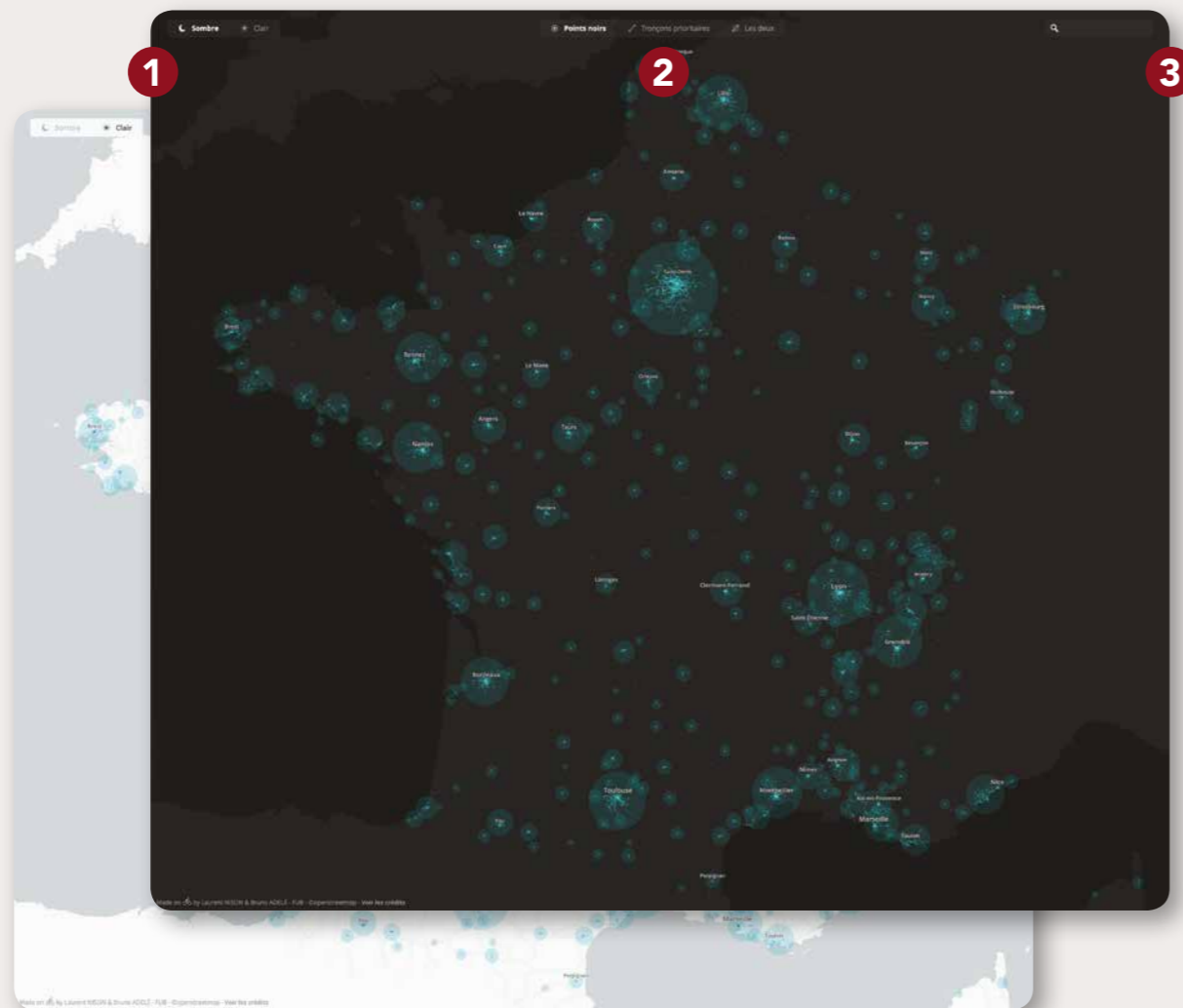


<https://carto.parlons-velo.fr>

La carte interactive Carto vous permet de consulter avec une grande précision tous les points noirs et les tronçons à aménagement prioritaire indiqués par les contributeurs du Baromètre.

Ce sont près de 350 000 données géographiques qui sont disponibles.

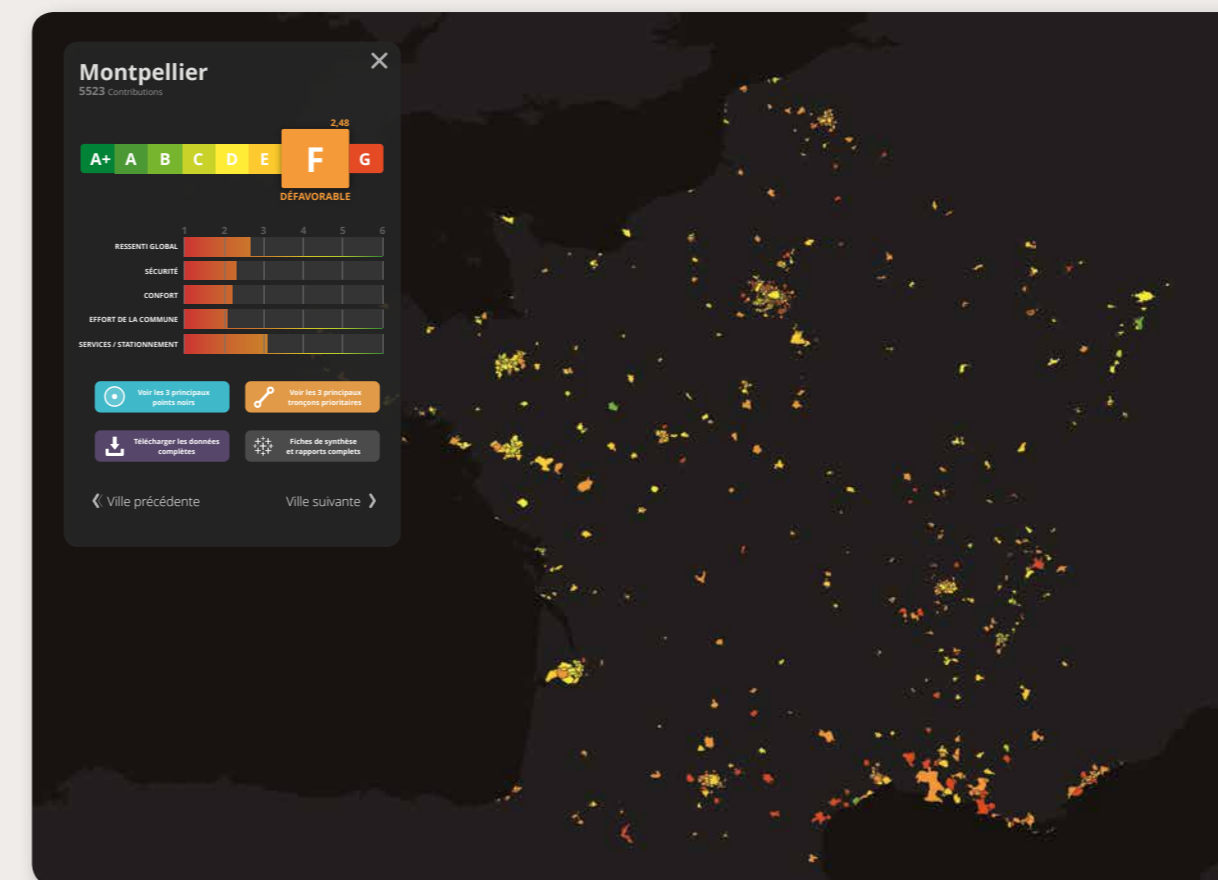
- 1 Passez du design sombre ou clair en fonction de vos envies ou vos besoins.
- 2 Affichez les points noirs, les tronçons ou les deux.
- 3 Recherchez rapidement votre commune sur la carte.



<https://opendata.parlons-velo.fr>

Toutes les données du Baromètre Parlons vélo des villes cyclables disponibles en opendata sur cette plateforme.

Recherchez parmi toutes les communes ayant bénéficié de contributions et téléchargez les résultats, les données cartographiques, les commentaires libres et les fiches de synthèse des millésimes 2017 et 2019.



<https://palmares.parlons-velo.fr>

Retrouvez tous les résultats du Baromètre Parlons vélo des villes cyclables sur une carte interactive.

Explorez le territoire de France et d'Outre-mer, choisissez une commune et découvrez en détails tous les résultats.

Vous avez également accès aux fiches de synthèse de 2017 et 2019, aux rapports détaillés et aux données en opendata.